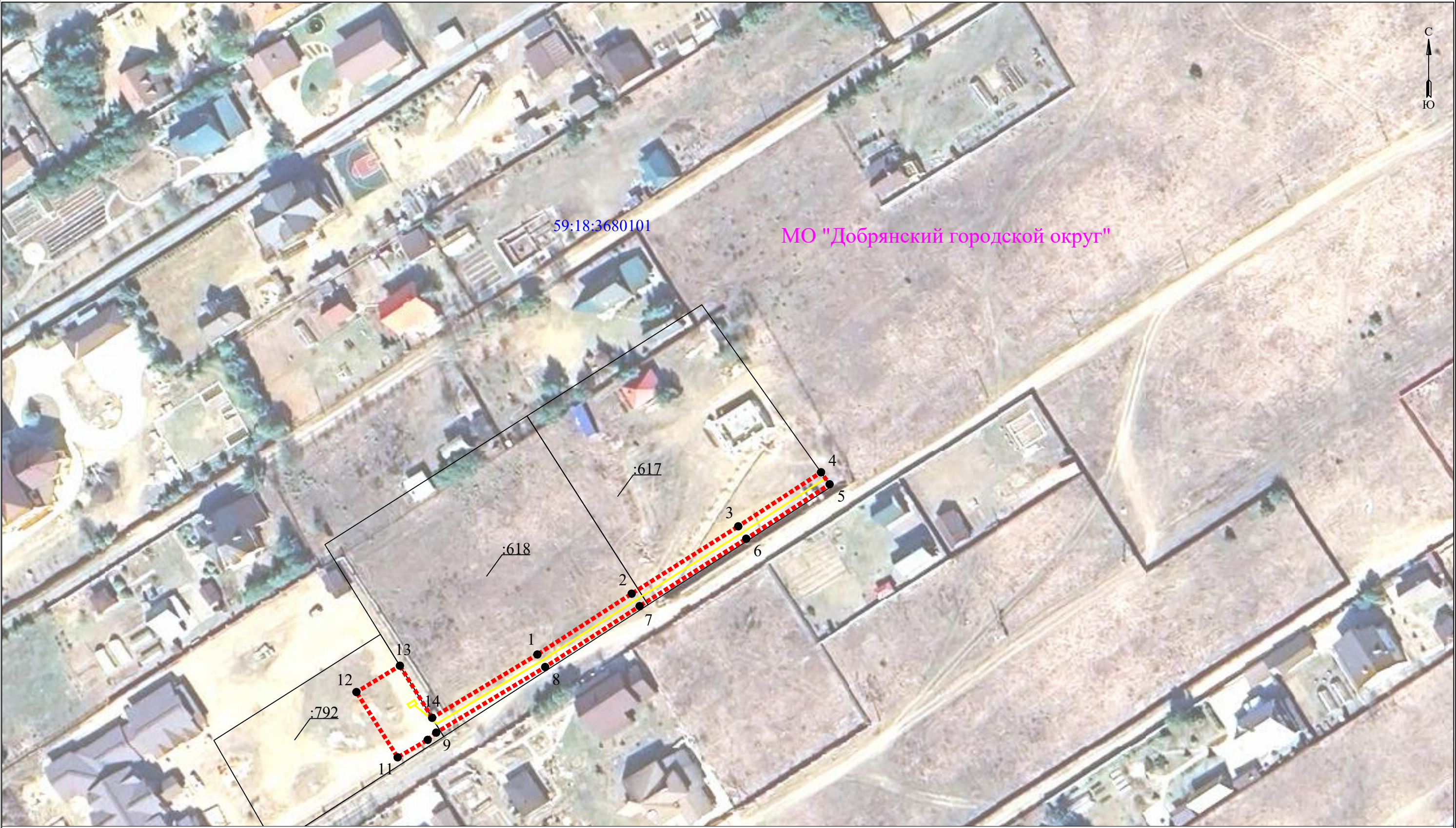


Схема расположения границ публичного сервитута
для эксплуатации объекта
Строительство КТП 10/0,4 кВ, ВЛ 10 кВ, ВЛ 0,4 кВ с установкой ПУ Реконструкция КВЛ 10 кВ Гари для электроснабжения объекта садовый дом по адресу: Пермский край,
г. Добрянка, Краснослудское с/п, ООО «Совхоз Восток», урочище «Долгое поле» (4500062133)(ТП-10506,ВЛ 10КВ ф.Гари от ПС Гари отпайка на ТП-10506; ВЛ 0,4кВ от
ТП-10506)



- УСЛОВНЫЕ ОБОЗНАЧЕНИЯ:
- границы устанавливаемого публичного сервитута
 - ось линии, контур объекта
 - границы муниципального образования, населенных пунктов
 - границы кадастрового квартала
 - границы земельных участков, попадающих в зону публичного сервитута
 - обозначение характерной точки границы устанавливаемого публичного сервитута
 - кадастровый номер земельного участка
 - кадастровый номер квартала
 - наименование муниципального образования, населенного пункта

Масштаб 1:1000

Сведения о местоположении границ объекта

Строительство КТП 10/0,4 кВ, ВЛ 10 кВ, ВЛ 0,4 кВ с установкой ПУ Реконструкция КВЛ 10 кВ Гари для электроснабжения объекта садовый дом по адресу: Пермский край, г. Добрянка, Краснослудское с/п, ООО «Совхоз Выходы», урочище «Долгое поле» (4500062133) (ТП-10506, ВЛ 10КВ ф.Гари от ПС Гари отпайка на ТП-10506; ВЛ 0,4кВ от ТП-10506)

Перечень характерных точек		
Площадь зоны публичного сервитута 787 кв.м		
Обозначение характерных точек границ	Координаты, м	
	X	Y
1	2	3
1	534557.42	2250902.72
2	534573.92	2250928.31
3	534592.2	2250957.23
4	534606.87	2250979.69
5	534603.61	2250982.01
6	534588.84	2250959.39
7	534570.54	2250930.47
8	534554.02	2250904.84
9	534536.22	2250875.27
10	534534.25	2250872.96
11	534529.51	2250864.81
12	534547.22	2250853.63
13	534554.37	2250865.42
14	534540.23	2250874.17
1	534557.42	2250902.72